

Service de recyclage Rockfon

Une manière simple de recycler en circuit fermé vos anciennes dalles en laine de roche.





Recyclage en boucle fermée pour les dalles en laine de roche.

Lors de vos travaux de rénovation ou de démolition, vous pouvez faire appel au service Rockcycle de Rockfon pour le recyclage de vos dalles et chutes en laine de roche, ainsi que des palettes de bois provenant de Rockfon ou ROCKWOOL. En utilisant le service Rockcycle, vous participez au recyclage de la laine de roche en boucle fermée sans perte de qualité afin de produire de nouveaux produits en laine de roche.

Rockfon, votre partenaire de construction durable

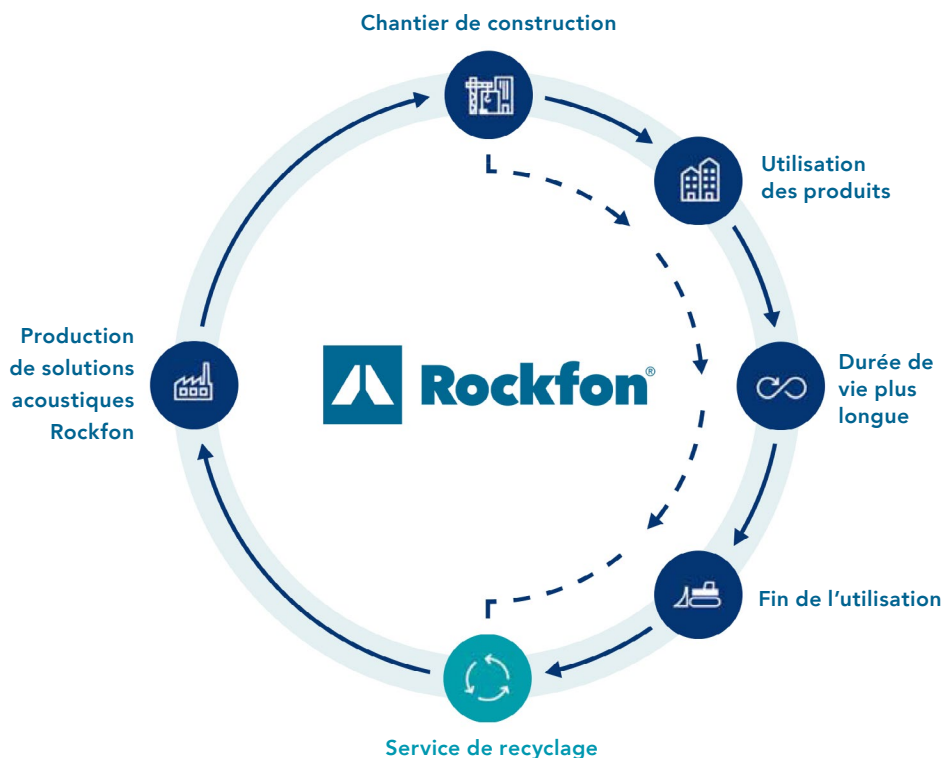
En choisissant de recycler avec Rockfon, vous contribuez à l'économie circulaire. C'est un acte important, car l'industrie de la construction est responsable de 1 à 2 milliards de tonnes de déchets, soit un tiers du total des déchets mondiaux, qui finissent en décharge.

Aujourd'hui, plus que jamais, il est important que les entreprises et les consommateurs recyclent les produits manufacturés afin de préserver les ressources et l'environnement.

Nous sommes la solution la plus circulaire sur le marché et nous sommes fiers que nos produits en laine de roche puissent être recyclés en circuit fermé.

Dans le cadre de votre image de marque, vous pouvez compter sur notre savoir-faire pour vous accompagner dans votre démarche de construction durable.

Ensemble, bouclons la boucle !



“Avec notre service de recyclage, nous investissons ensemble pour un avenir meilleur et durable pour les générations futures”.

Notre processus de récupération des produits

Nous offrons à nos clients la possibilité de contribuer à l'effort de réduction de leur impact sur l'environnement et à la préservation des ressources naturelles, en proposant un service de reprise des dalles et chutes de laine de roche, mais aussi des palettes en bois provenant de Rockfon ou ROCKWOOL. Ces déchets peuvent ainsi être intégrés à notre programme de recyclage, **Rockcycle**.

Le service de recyclage Rockcycle propose la reprise de :

- ✓ Dalles entières en laine de roche disposées avec soin sur palettes et filmées - minimum 2 palettes d'une hauteur max de 1,20 m.
- ✓ Chutes de laine de roche rassemblées dans des big-bag disposés avec soin sur palettes - minimum 2 palettes.
- ✓ Palettes en bois provenant de Rockfon - 18 palettes max par pile.

Les dalles de plafond et les chutes en laine de roche peuvent être reprises sous certaines conditions :

- N'avoir pas été en contact avec des substances radioactives.
- Ne pas contenir de corps étranger, ni produits toxiques ou dangereux, ni aucun autre déchet.
- Doit être livrée sèche, son degré d'humidité ne peut dépasser 30 %.
- Être posés avec soin sur palettes de manière à assurer leur stabilité.
- Être stockés sur des emplacements accessibles aux engins de manutentions manuels ou motorisés.
- Être correctement fermés.

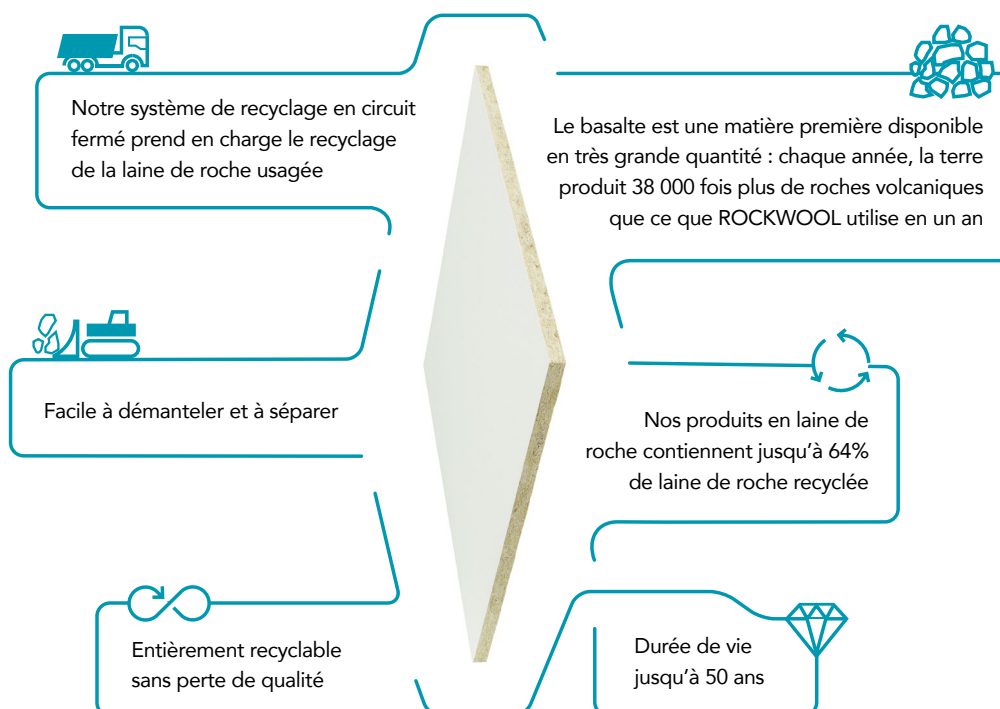


Vous pouvez désormais envoyer votre demande de recyclage en remplissant le formulaire en ligne sur le site www.rockfon.fr

(onglet : Développement durable -> Nos services de développement durable -> Rockcycle)
[Cliquez ici](#)



Qu'est-ce qui rend nos produits circulaires ?



Sounds Beautiful

