

FICHE TECHNIQUE

Rockfon Canva® Séparateur suspendu



Sounds Beautiful

Rockfon Canva® Séparateur suspendu

- Le séparateur suspendu Rockfon Canva est la solution d'aménagement au sein d'espaces collectifs rassemblant un certain nombre d'occupants et où le confort acoustique et esthétique se doivent d'être irréprochables
- Les toiles sont détachables, lavables et remplaçables
- Choisissez parmi nos 34 Couleurs du Bien-être ou créez votre propre design graphique pour une touche plus personnelle
- Les toiles sont personnalisables afin de s'adapter à l'ambiance, à la fonction ou à la marque de tout type d'espace
- Le cadre et la toile vous sont livrés complètement assemblés pour une installation facile et rapide
- Le séparateur suspendu Rockfon Canva est une suspension libre de panneau acoustique accroché au plafond à l'aide de câbles
- Rockfon Canva est le fruit d'un projet de collaboration avec la société danoise spécialisée dans le design acoustique, Akuart

Description Du Produit

- Matériau acoustique : laine de roche de 40 mm
- Cadre : cadre en aluminium de 61 mm en finition mate
- Surface : textile imprimé en polyester

Applications

- Éducation
- Santé
- Loisirs
- Bureau
- Commerce

Dimensions modulaires (Largeur x Hauteur x Profondeur) (mm)	Poids (kg/unité)
600 x 600 x 61	7,8
600 x 1800 x 61	9
900 x 1800 x 61	12
1200 x 1800 x 61	15

La profondeur du cadre est toujours égale à 61 mm. Possibilité de personnaliser les dimensions du panneau sur demande.

Dimensions minimales (L x H) : 600 x 600 mm

Dimensions maximales (L x H) : 2400 x 2000 mm



Performances



Absorption acoustique

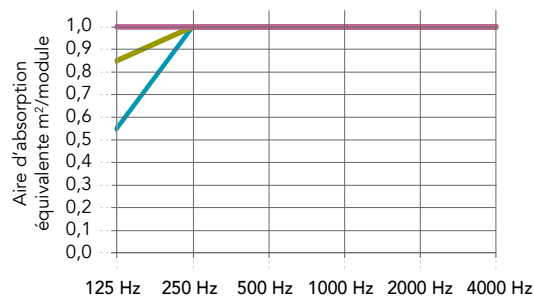
A_{eq} (m²/module)



Affaiblissement acoustique apporté par un écran

L'affaiblissement acoustique apporté par un écran (ΔL_s) représente la diminution du niveau de pression acoustique perçu par un auditeur séparé de la source par cet écran.

Il s'exprime en décibels dB(A).

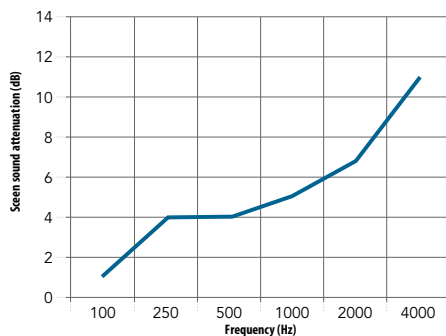


	125 Hz	250 Hz	500 Hz	1000 Hz	2000 Hz	4000 Hz
1,08 m ² (600 x 1800 mm)	0,55	1,10	1,65	2,05	2,20	2,15
1,62 m ² (900 x 1800 mm)	0,85	1,65	2,45	3,10	3,30	3,20
2,16 m ² (1200 x 1800 mm)	1,15	2,20	3,30	4,10	4,35	4,30

Total size of test object:
3,40 x 1,30m

Frequency (Hz)	Seen sound attenuation (dB)
125	1
250	4
500	4
1000	5
2000	7
4000	11

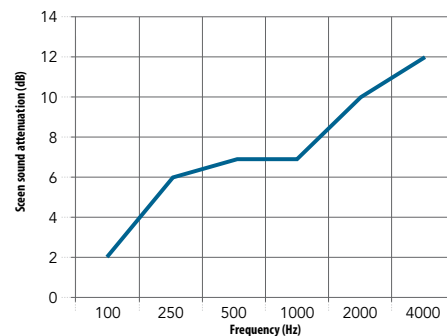
ΔL_s	5
$\Delta L_{s,w}$	4



Total size of test object:
4,80 x 1,80m

Frequency (Hz)	Seen sound attenuation (dB)
125	2
250	6
500	7
1000	7
2000	10
4000	12

ΔL_s	7
$\Delta L_{s,w}$	7



Réaction au feu

B-s1,d0

Selon la norme EN 13501-1



Entretien

- Cadre : aspirateur, chiffon humide et nettoyage à basse pression avec mousse
- Toile : aspirateur, chiffon humide et lavage en machine jusqu'à 70 degrés



Hygiène

La laine de roche ne contient aucun élément nutritif et ne permet pas le développement des micro-organismes



Recyclabilité

Laine de roche entièrement recyclable



Environnement intérieur

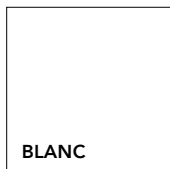
Les plafonds Rockfon sont classés E1 conformément à la norme EN 13964 (EN 717-1).



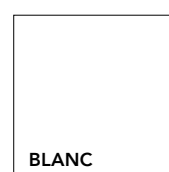
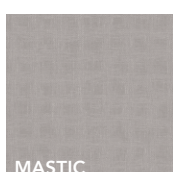
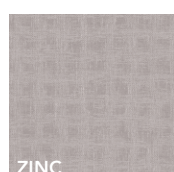
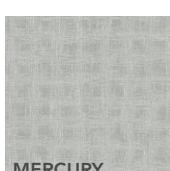
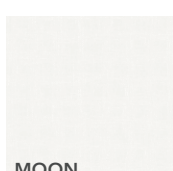
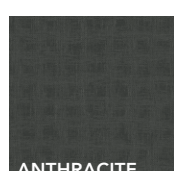
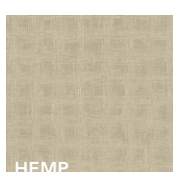
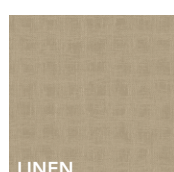
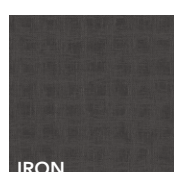
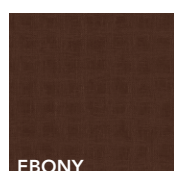
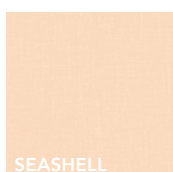
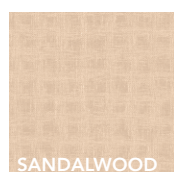
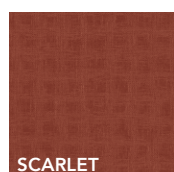
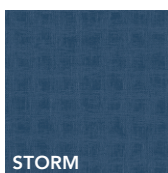
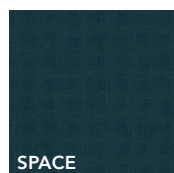
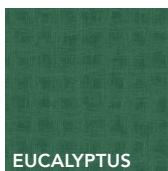
Matériaux et santé

Tous les matériaux utilisés dans les produits Rockfon sont contrôlés par rapport à la liste des substances réglementées par REACH et ne contiennent pas de substances extrêmement préoccupantes (SVHC). Les fibres de laine de roche Rockfon sont conformes à la réglementation européenne relative à la sécurité des fibres et détiennent une certification EUCEB.

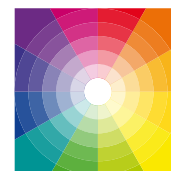
Couleurs du cadre



Couleurs de toile



Options visuels personnalisés



La personnalisation graphique se fait sur demande. Veuillez contacter votre partenaire local Rockfon pour personnaliser votre choix d'image, illustration, design graphique ou tout autre mise en page visuelle sur la surface de la toile en impression de qualité haute résolution.

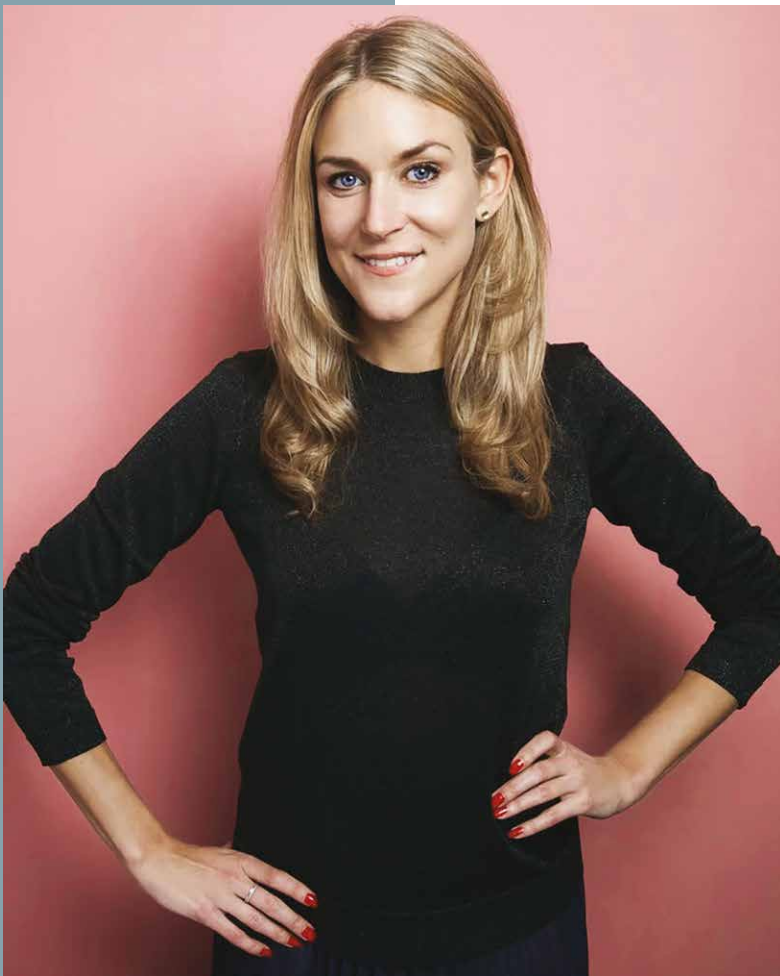
Toutes les couleurs standards sont imprimées sur le textile avec une texture de (type) tissage. Les couleurs de toiles ci-dessus sont celles issues de nos produits Rockfon Color-All. Important ! Les couleurs indiquées sont basés sur le nuancier NCS – Natural Colour System® propriété de NCS Colour AB, Stockholm 2012 et utilisé sous licence. La surface du textile en couleur "Mercury" n'a pas un effet métallique.

NB : La toile Rockfon Canva est "directionnelle". Cela signifie que les couleurs peuvent différer selon si l'élément est suspendu de manière verticale ou horizontale. Cet effet est une caractéristique courante d'un tissu tricoté en chaîne. Si vous souhaitez installer une couleur sur deux ou plusieurs panneaux de manière combinée et dans des orientations différentes, veuillez nous contacter. Veuillez également noter que les cadres noirs combinés aux toiles de couleur claire peuvent créer un effet d'ombre près du bord des toiles.



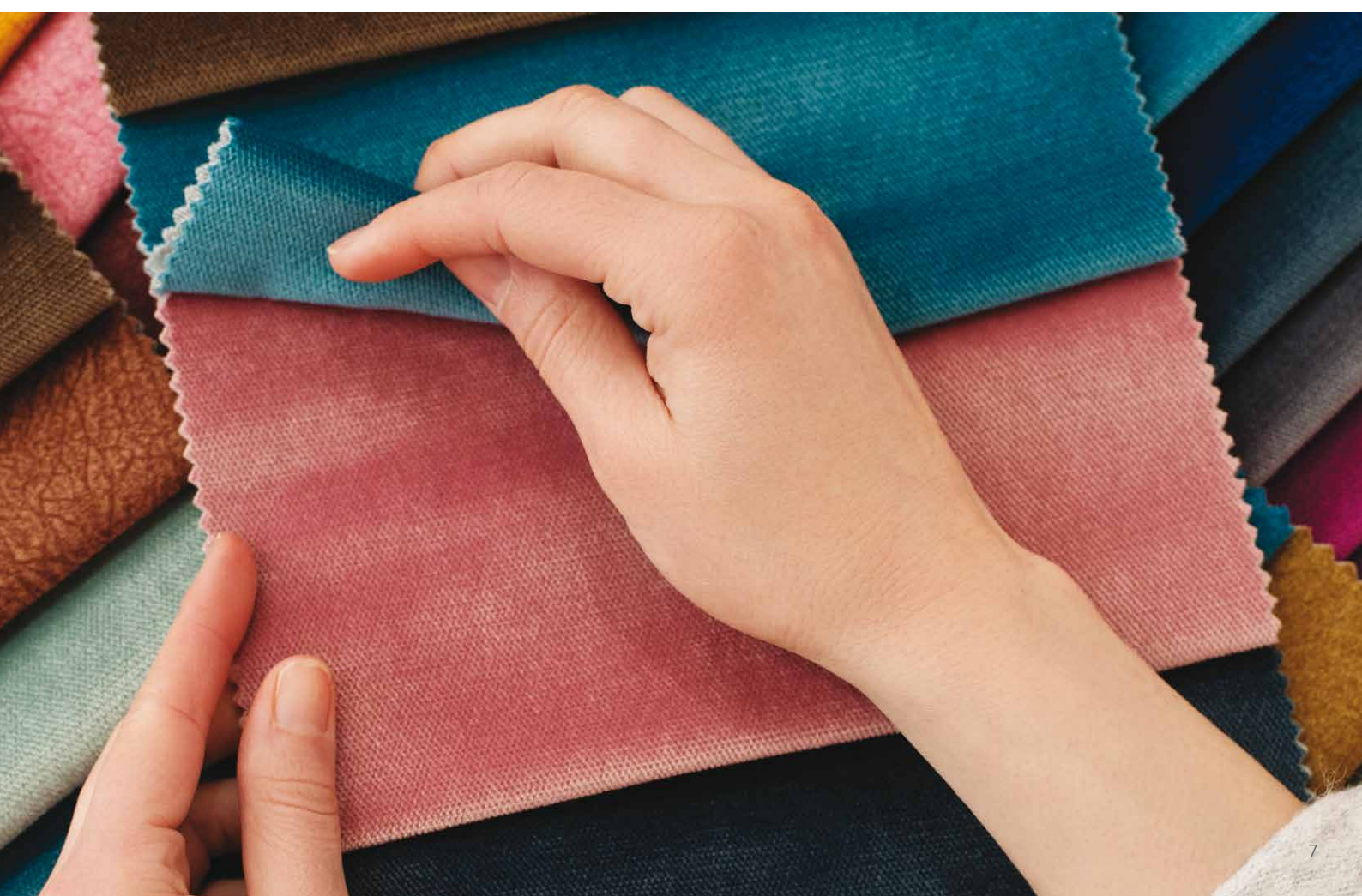
“La couleur est une danse entre votre cerveau et le monde. Chaque couleur est un univers qui lui est propre. Elle se vit différemment et évoque plusieurs sentiments et émotions en nous.”

Sara Garanty, experte en couleurs et designer d'intérieur



En règle générale, la couleur doit être choisie dès le début du projet, au moment de sa conception. Elle doit être considérée comme aussi importante que le sol ou le plan de coupe. L'ambiance ou l'atmosphère que vous souhaitez créer peut être obtenue grâce aux couleurs. Elle agit sur le subconscient.

Une bonne architecture combinée à la bonne couleur peut immédiatement transmettre l'intention d'une pièce : relaxante, inspirante, réconfortante, etc.



Sounds Beautiful

